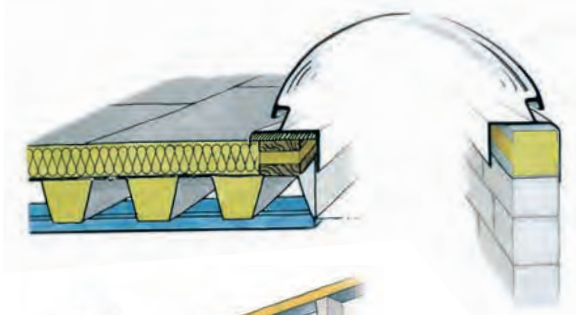
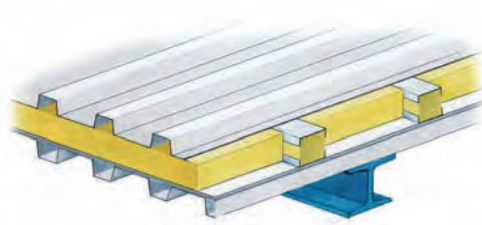
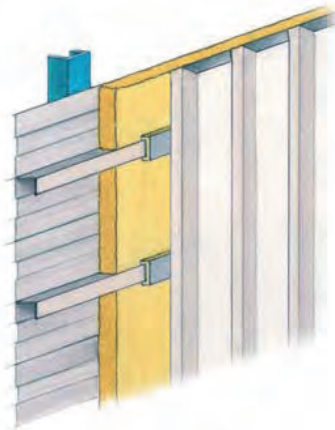


... über 35 Jahre  
Kaiser-Qualität!

# Wärmegegedämmte Bohlen



Thermische  
Trennelemente  
Attikaaufstockelemente



**KDWood**<sup>®</sup>  
**KDSteel**<sup>®</sup>



# KDWood® KDSteel® Thermische Trennelemente

die innovative Lösung für Dach und Fassade zur Vermeidung von Wärmebrücken

**Holz ist gut – Holz ist natürlich – Aber für Dach und Fassade gibt es eine bessere Lösung als ein- oder mehrlagige Vollholzbohlen.**

# KDWood®

**KDWood®** – der Balken mit Dämmstoffkern. Denn Holz hat auch Nachteile: Schlechte Wärmedämmung und Instabilität, insbesondere bei mehrlagiger Verarbeitung. Durch den zwischen Holzober- und Holzunterseite angebrachten Dämmstoff bildet das Tragwerk keine Wärmebrücke mehr und gewinnt durch die feste Verklebung der Werkstoffe an verbesserter Stabilität. Auf der Baustelle spielt **KDWood®** seine Vorteile erst recht aus. Abfall und Verschnitt sind Begriffe von gestern – denn **KDWood®** wird auf Wunsch passend konfektioniert geliefert. Das spart nicht nur Material, sondern vor allem auch Verarbeitungszeit – also bares Geld.

**KDWood®** können Sie nicht nur im Bereich der Attika verwenden, sondern natürlich auch idealerweise als Aufsetzkranz für alle Lichtkuppeln und Dachdurchdringungen.

Natürlich können wir Ihnen auch andere Dämmstoffkerne und Deckschichten individuell fertigen wie z.B. Kerne aus **KDPOR®**, **KDPUR®** beidseitig alu oder vlies-kaschiert in **WLG 023** und **027** oder Deckschichten wie **OSB-Platten** und/oder **Span-Verlegeplatten**.

Wir können Ihnen auch eine Tabelle mit den entsprechenden **U-Werten** für die wärme-gedämmten **KDWood®-Bohlen** auf Anfrage zur Verfügung stellen.



2-schichtig Holz OSB-Platten, Kern aus hochdruckfester Mineralwolle

1 Schicht Holz dick, 1 Schicht Holz dünn, Kern aus hochdruckfestem Polyurethanschaum

2-schichtig Holz dünn, Kern aus hochdruckfester Mineralwolle



**KDSteel®** ist eine wärme-gedämmte Bohle mit einem Dämmstoffkern aus hochdruckfester Steinwolle und einer ein- oder beidseitig aufgeklebten Deckschicht aus gekantetem 1,5 mm Stahlblech. Dieses Element entspricht der Baustoffklasse A - nicht brennbar. Der Einsatzbereich dieser Bohle dient der Vermeidung von Wärmebrücken im zweischaligen Metalldach. Es ersetzt die hierfür normalerweise zu verwendenden Z-Profile. Ein weiterer großer Vorteil liegt in der Festigkeit dieses Elementes, weil es eine wesentlich bessere Versteifung für den Dachaufbau bewirkt.

## Thermische Trennelemente

KDSteel®		KDWood®		
Dämmprofilstreifen DPS/MiFa®	Dämmstreifen DS/MiFa®	Hartfaserprofilstreifen DPS/MiFa®	Hartfaserprofilstreifen DPS/XPS	Dämmstreifen DS/XPS einseitig
Mineralfaserdämmstreifen mit ein- und zweiseitiger Kaschierung aus verzinktem Stahlblech, auch mit Einfräsung, zur thermischen Trennung von Wandkassetten und Fassadenblech.		Dämmprofilstreifen mit ein- bzw. zweiseitiger Kaschierung aus Hartfaser, auch mit Einfräsung, zur thermischen Trennung von Wandkassetten und Fassadenblech. Kern aus trittfester Mineralsteinwolle MiFa® oder extrudiertem Polystyrol-Hartschaum.		